

# Приложение

**Приложение А: понятие о фильтрации** •

Основные положения и термины 384

Типы фильтров и держателей 386

**Приложение В: выбор продукции** •

Схема выбора продукции 390

**Алфавитный указатель LabScience** •

Указатель по названию продукции 392

**Алфавитный указатель BioScience** •

Указатель по названию продукции 396

**Номерной указатель LabScience** •

Указатель по номеру в каталоге 399

**Номерной указатель BioScience** •

Указатель по номеру в каталоге 411

**Торговые марки** •

Уатман и аффилированные ТМ 414

Приложение А: понятие о фильтрации **384-389**

Приложение В: выбор продукции **390-391**

Альфавитный указатель **392-398**

Номерной указатель **399-413**

Торговые марки **414**

# Понятие о фильтрации

## Основные положения и термины

Выбор фильтра с подходящими свойствами поможет вам добиться точных результатов и ускорить работу. Но как можно быть уверенными в правильном выборе при таком большом разнообразии типов фильтров? В этом разделе описаны основные принципы и понятия фильтрации, чтобы прояснить различные возможные для вашего случая варианты и ускорить процесс выбора.

### Содержание золы

Определяется путем сжигания целлюлозного фильтра при 900°C на воздухе.

Определенное содержание золы существенно для гравиметрического анализа, а также является удобной мерой общей степени чистоты.

### Химическая совместимость

Очень важно не допустить повреждения пористой структуры фильтра при контакте с определенными химическими веществами. Кроме того, контакт с этими веществами не должен приводить к отделению волокон или частиц от фильтра, или добавлять экстрагируемые компоненты к его материалу. На совместимость могут влиять продолжительность контакта, температура, концентрация и приложенное давление. Чтобы помочь вам с выбором мембраны, в каталоге приводится таблица химической совместимости (см. стр. 260).

### Глубинные фильтры

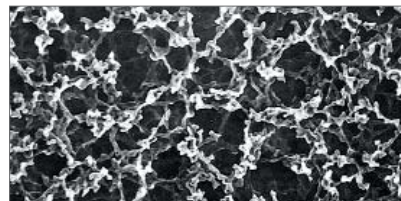
Обычно этим термином обозначают фильтры, задерживающие частицы как на поверхности, так и в толще фильтрующего материала. Все традиционные волокнистые фильтры (из целлюлозы, боросиликатного микроволокна и других волокнистых материалов) являются глубинными и обычно характеризуются хорошей емкостью.

### Метод Херцберга

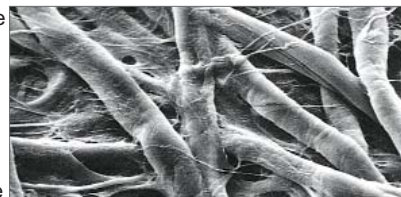
Ватман определяет скорость потока жидкости через свои фильтры по методу Херцберга. Предварительно профильтрованная и деаэрированная вода пропускается через испытуемый фильтр (с эффективной площадью фильтрации 10 см<sup>2</sup>) при постоянном давлении водяного столба (10 см). Время фильтрации измеряется в секундах на 100 мл. Кроме того, время фильтрации можно измерить модифицированным методом ASTM, в котором фильтр складывается в виде конуса и закрепляется в проволочной петле. Этот метод не так надежен и достоверен, как метод Херцберга.

### Гидрофильные фильтры

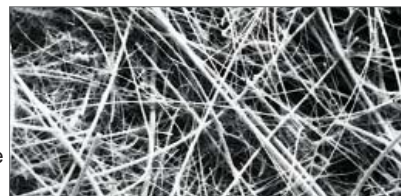
Обладают сродством к воде и могут смачиваться фактически любыми жидкостями, поэтому обычно используются для водных растворов.



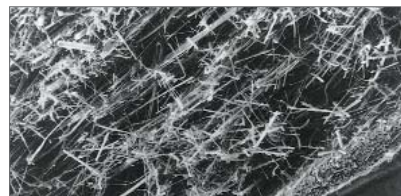
Мембранные фильтры позволяют эффективное задерживание субмикронных частиц.



Целлюлозные бумажные фильтры Уатман демонстрируют уровень задержания частиц ниже 2.5 мкм.



Стекловолоконные фильтры Уатман изготовлены из 100% боросиликатного волокна



Универсальный GMF 150 совмещает в себе два фильтра в одном для быстрого, эффективного многослойного фильтрования

### **Гидрофобные фильтры**

Обладают водоотталкивающими свойствами, поэтому лучше всего подходят для закрытия аэрационных отверстий или фильтрации газов.

### **Скорость тока жидкости**

В условиях практической работы скорость фильтрации жидкости будет зависеть от ряда факторов, в основном от природы фильтруемой системы твердое вещество/жидкость. Для сравнения их рабочих характеристик требуется набор стандартных условий, при котором можно охарактеризовать скорость фильтрации жидкости через конкретный фильтр без влияния вторичных эффектов, вызванных присутствием частиц. Скорость тока жидкости проверяется пропусканием предварительно профильтрованной и деаэрированной воды через плоский фильтр при постоянном гидростатическом давлении. Методы испытаний с фильтрами, сложенными в форме конуса, считаются ненадежными

### **Емкость фильтра**

Определяет способность фильтра задерживать частицы в своем волокнистом материале при сохранении удовлетворительной скорости фильтрации и разницы давлений. В общих чертах, фильтры из стеклянного микроволокна характеризуются высокой емкостью по сравнению с целлюлозными фильтрами с такой же толщиной и задерживающей способностью. Мембранным фильтрам присуща низкая емкость. Срок службы фильтра до его забивания является мерой емкости.

### **Задержание частиц (из жидкости)**

В процессе фильтрации эффективность задержания частиц глубинного фильтра выражается в размере частиц в мкм, которые от общего содержания фильтр задерживает на 98%. Обычно задерживающая способность указывается при 98% эффективности, чтобы учитывать вторичные эффекты при фильтрации. Все типы глубинных фильтров Ватман характеризуются номинальной задерживающей способностью, определенной по такому принципу.

### **Задержание частиц (воздух/газ)**

механизмы задержания для снятия частиц из состава воздуха или газа

### **Размер пор (Мембраны)**

Размер пор, обычно обозначаемый в мкм (мм), определяется диаметром частиц, задерживаемых веществом фильтра. Значение размера пор, которое может быть номинальным или абсолютным, относится к размеру частиц или организмов, задерживаемых фильтром.

### **Префильтры**

Это традиционные глубинные фильтры, размещаемые над мембраной для снижения количества частиц в проходящей через нее жидкости и повышения эффективности фильтрации.

### **Поверхностные фильтры или экраны**

Мембранные фильтры обычно описываются как поверхностные, так как частицы почти полностью задерживаются на поверхности фильтра. Одной из главных характеристик мембранных фильтров Ватман является незначительный разброс эффективных размеров пор.

## Типы фильтров и держателей

### Бумажные фильтры

Качественные и количественные бумажные фильтры Ватман производятся, за немногими исключениями, из высококачественного хлопкового линта после специальной обработки, позволяющей добиться содержания альфа-целлюлозы не менее 98%. Эти целлюлозные фильтры используются для обычного фильтрования и характеризуются задерживающей способностью до 2,5 мкм. Существует широкий выбор фильтров с различными сочетаниями задерживающей способности/скорости фильтрации, подходящих для самых разнообразных лабораторных методик. Другие группы бумажных фильтров характеризуются повышенной степенью чистоты, твердости и химической стойкости. Фильтры для количественного анализа характеризуются исключительно высокой чистотой для анализа, в т.ч. гравиметрического.

### Фильтры из стеклянного микроволокна

Уникальные свойства микроволокон боросиликатного стекла дали возможность произвести фильтры, способные задерживать частицы размером менее микрона. Эти глубинные фильтры сочетают быструю скорость фильтрации с высокой емкостью и способностью задерживать очень мелкодисперсные частицы. Благодаря большому объему пустот в материале стекловолоконных фильтров срок их службы значительно дольше, чем у целлюлозных фильтров с такой же задерживающей способностью. Стекловолоконные фильтры Ватман производятся из 100% боросиликатного микроволокна без связующих агентов. Таким образом, они способны выдерживать нагрев до 550°C и могут использоваться для гравиметрического анализа, для которого необходимо сжигание.

### Мембранные фильтры

В отличие от целлюлозных и стекловолоконных глубинных фильтров, мембранные фильтры классифицируются как поверхностные, так как материал фильтра действует как сито, задерживая почти все частицы на поверхности. Задерживающая способность фильтров такого типа достигает 0,02 мкм и позволяет эффективно задерживать частицы и микроорганизмы размером менее микрона. Основные области применения мембран -определение микроорганизмов в воде и контроль загрязнений воздуха.

### Префильтры

Срок службы мембранного фильтра можно многократно удлинить, поместив перед ним префильтр, который значительно снизит количество частиц, попадающих на мембрану, и позволит ей работать эффективнее.

Диаметр (см)	Объем (мл)
9	15
11	20
12.5	35
15	75
18.5	135
24	300

## Стандартные объемы круглых воронок

В следующей таблице приведены максимальные полезные объемы круглых фильтров самых распространенных размеров, сложенных конусом. Мембранные и стекловолоконные фильтры используются плоскими

### Типы держателей для фильтров

Для фильтрации жидкостей или газов через фильтр последний необходимо закрепить на подходящей опоре. Одним из простейших видов держателей для фильтров являются конические стеклянные воронки, в которые вкладывается сложенный конусом или складчатый фильтр (рис. 1). В некоторых случаях требуется приложение дополнительной силы, способствующей разделению жидкости и твердой фазы (например, вакуума). Фильтрацию под вакуумом можно провести в стандартной воронке Бюхнера (рис. 2), положив плоский фильтр на перфорированную пластину воронки. В связи со сложностью очистки такого типа воронок были созданы разборные воронки, состоящие из трех частей (рис. 3). Воронка Ватман из трех частей полностью разбирается и позволяет надежно зажать фильтр между опорной пластинкой и краем приемника. Держатели для мембран (4) имеют либо съемную сетку из нержавеющей стали, либо встроенную пластину из спеченного стекла, на которые помещается фильтр. Имеются также фильтрующие насадки на шприцы и элементы для непрерывной фильтрации. Мембраны большого размера обычно закрепляются держателях с зажимами.

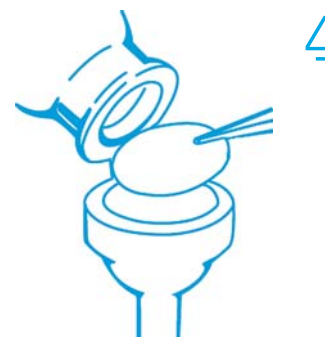
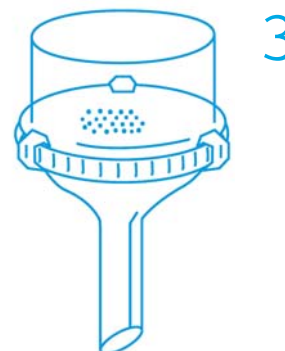
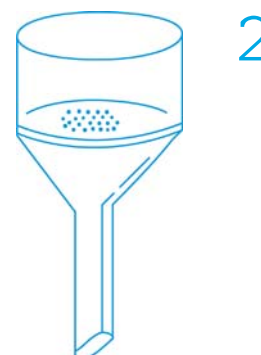
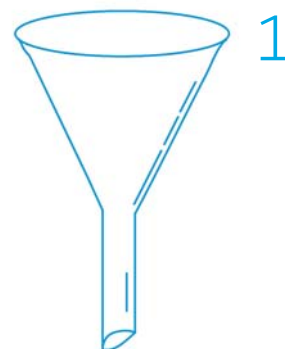
### Правильный выбор фильтра

Выбор лабораторного фильтра зависит от условий и целей эксперимента или аналитической методики.

К самым важным трем характеристикам лабораторных фильтров относятся:

- Эффективность задержания частиц
- Скорость фильтрации
- Емкость фильтра.

Кроме того, для каждого конкретного случая могут требоваться другие характеристики, например, прочность во влажном состоянии или химическая стойкость, чистота и содержание золы в определенных методиках могут иметь равное значение.



### Стандартные воронки 58° и 60°

Стеклянные/полиэтиленовые воронки

Диаметр, мм	Размер бумажного фильтра, см
35	5.5
45	7.0
55	9.0
65	11.0
75	12.5
90	15.0
100	18.5
160	24.0
180	32.0
220	40.0
260	50.0



### Выбор воронки Бюхнера

Диаметр, мм (мм)	Размер перфорир. пластинки, (мм)	Размер бумажного фильтра, (мм)
43	32	42.5
63	42	55
83	60	75
100	77	90
114	95	110
126	105	125
151	135	150
186	160	185
253	213	240



## Типичные размеры частиц

Гелеобразные осадки	µm
Гидроксиды металлов	25-40
Кремниевые осадки	25-40
Кристаллические осадки	
Аммония фосфомолибдат	
20	
Кальция оксалат	15
Синца сульфат	10
Синца сульфат	8
Бария сульфат (холодный)	3
Клетки крови	
Тромбоциты	2-3
Эритроциты (в среднем)	7
Нейтрофилы	8-12
Малые лимфоциты	7-10
Большие лимфоциты	12-15
Моноциты	16-22
Микроорганизмы*	
Кокки	0.5
Бациллы	1.0 x (2.0-6.0)
<i>Serratia Marcescens</i>	0.5 x (0.5-1.0)
Пневмококки	1.0
Туберкулезная бацилла	0.3 x (2.5-3.5)
Амёба	12-30
<i>E. Coli</i>	0.5 x (1.0-3.0)
Мельчайшие бактерии	0.22
Прочие микроорганизмы и др.	
Дрожжевые клетки	2.0-8.0
Частицы табачного дыма	0.5
Коллоиды	0.06-0.30
Пыльца райграсса	34
Пыльца амброзии	20
Споры дождевика	3.3

\* Для палочковидных бактерий диапазон длин указан в скобках.



# Выбор продукции

## Совместимость мембран

Растворитель	АНП	ЦА	ЦН	ПК	ПЭ	СМВ	Нейл	ПП	глПП	ПС	ПЭС	ПТФЭ	ПВДФ	РЦ
Уксусная к-та, 5%	У	ОУ	У	У		У	У	У	У	У	У	У	У	У
Уксусная к-та, ледяная	У	НР	НР			У	ОУ	У	У	У	У	У	У	НР
Ацетон	У	НР	НР	НР	У	У	У	У	У	НР	НР	У	НР	У
Ацетонитрил	У	НР	НР			У	У	У	У	НР	У	У	У	У
Аммоний, 6N	НР	+	НР	НР	ОУ	ОУ	У	У	У	У	У	У	ОУ	ОУ
Амилацетат	ОУ	НР	НР	У	У	У	У	У	У	НР	ОУ	У	ОУ	У
Амиловый спирт	У	У	У			У	У	У	У	У	НР	У	У	У
Бензол*	У	У	У	ОУ	У	У	ОУ	ОУ	ОУ	НР	У	У	У	У
Бензиловый спирт*	У	ОУ	ОУ	ОУ	У	У	ОУ	У	У	НР	НР	У	У	У
Борная кислота	У	У	У	У	У	У	ОУ	У	У	У	+	У	У	У
Бутиловый спирт	У	У	У	У	У	У	У	У	У	У	У	У	У	У
Бутилхлорид*		+				У	НР	НР	НР	+	+	У	У	+
Четыреххлорист углерод* У	НР	У	ОУ	У	У	У	ОУ	ОУ	ОУ	НР	У	У	У	У
Хлорбензол*	У	+	У			У	+	+	+	+	НР	У	У	У
Хлороформ*	У	НР	У	НР	У	У	НР	ОУ	ОУ	НР	НР	У	У	У
Лимонная кислота		+	+			У	ОУ	+	+	+	У	У	У	У
Крезол		НР	У			У	НР	У	У	НР	НР	У	НР	У
Циклогексан	У	У	У	У	У	У	У	У	У	У	У	У	У	У
Циклогексанон	У	НР	НР			У	НР	У	У	НР	НР	У	У	У
Диэтилацетамид		У	НР			У	У	У	У	НР	+	У	НР	У
Диметилформаамид	ОУ	НР	НР			У	У	У	У	НР	НР	У	НР	ОУ
Диоксан	У	НР	НР	НР	У	У	У	У	У	НР	ОУ	У	ОУ	У
ДМСО	ОУ	НР	НР	НР	У	У	У	У	У	НР	НР	У	ОУ	ОУ
Этанол	У	У	НР	У	У	У	У	У	У	У	У	У	У	У
Эфиры	У	ОУ	ОУ	У	У	У	У	У	У	У	У	У	ОУ	У
Этилацетат	У	НР	НР	ОУ	У	У	У	У	У	НР	НР	У	ОУ	У
Этиленгликоль	У	ОУ	ОУ	У	У	У	У	У	У	У	У	У	У	У
Формальдегид	ОУ	ОУ	У	У	У	У	У	У	У	У	У	У	У	У
Муравьиная к-та		ОУ	ОУ			У	НР	У	У	ОУ	У	У	У	ОУ
Фреон	У	У	У	У	У	У	У	У	У	У	У	У	У	+
Гексан	У	У	У	У	У	У	У	У	У	У	У	У	У	У
Хлороводородная к-та (к)НР	НР	НР	У	НР	У	У	НР	ОУ	ОУ	У	У	У	У	НР
Фтороводородная к-та		НР	НР			НР	НР	ОУ	ОУ	+	+	У	У	НР
Изобутиловый спирт	У	У	ОУ	У	У	У	У	У	У	У	+	У	У	У
Изопропиловый спирт	У	У	ОУ			У	У	У	У	НР	+	У	У	У
Метанол	У	У	НР	У	У	У	У	У	У	У	У	У	У	У
Метиленхлорид*	У	НР	ОУ	НР		У	НР	ОУ	ОУ	НР	НР	У	У	У

contd >

Растворитель	АНП	ЦА	ЦН	ПК	ПЭ	СМВ	Нейл	ПП	глПП	ПС	ПЭС	ПТФЭ	ПВДФ	РЦ
Метилэтилкетон	У	ОУ	НР	ОУ	У	У	У	У	У	НР	НР	У	У	У
Азотная кислота, GN		ОУ	ОУ			У	НР	ОУ	ОУ	ОУ	ОУ	У	ОУ	ОУ
Азотная кислота, Конц		НР	НР	У	НР	У	НР	НР	НР	НР	НР	У	НР	НР
Нитробензол*	ОУ	НР	НР	НР	У	У	ОУ	У	У	ОУ	НР	У	У	У
Пентан	У	У	У	У	У	У	У	У	ОУ	У	У	У	У	У
Перхлорэтилен	У	У	У			У	У	У	ОУ	НР	НР	У	У	У
Фенол 0.5%	ОУ	ОУ	У			У	У	У	У	НР	НР	У	У	У
Пиридин	У	НР	НР	НР	У	У	ОУ	У	У	НР	НР	У	У	У
Натрия гидрохлорид, 6N НР		НР	НР	НР	НР	НР	ОУ	У	У	У	У	У	НР	НР
Серная к-та, (к)	НР	НР	НР	НР	НР	У	НР	НР	У	НР	НР	У	НР	НР
Тетрагидрофуран	У	НР	НР			У	У	ОУ	ОУ	НР	НР	У	У	У
Толуол*	У	ОУ	У	ОУ	У	У	ОУ	ОУ	ОУ	НР	НР	У	У	У
Трихлорэтан *	У	НР	ОУ	НР	У	У	ОУ	У	У	НР	У	У	У	У
Трихлорэтилен*	У	+	У			У	НР	У	У	НР	НР	У	У	У
Вода	У	У	У	У	У	У	У	У	У	У	У	У#	У	У
Ксилол*	У	У	У			У	ОУ	ОУ	ОУ	НР	ОУ	У	У	У

У = устойчивый; ОУ = ограниченная устойчивость; НР = не рекомендуется; + = недостаточно данных; \* = корпус устойчив короткое время;

# = Мембраны, предварительно до водной фильтрации, должны быть смочены водосмешиваемым раствором (т.е. метанолом) . Приведенные выше данные ориентировочны. Перед работой рекомендуется провести испытание.

Абревиатуры мембран:

ANP – Anopore

CA – Целлюлоза ацетат

CN – Целлюлоза нитрат

PC – Поликарбонат

PE – Полиэстер

GMF – Стекломикроволоконо

NYL – Нейлон

PP – Полипропилен

dpPP – Глубокий полипропилен

PS – Полисульфон

PES – Полиэфирсульфон

PTFE – Тефлон

PVDF – Поливинилиденфторид

RC – Регенерированная целлюлоза

# Алфавитный указатель LabScience

	Page
3MM Chr Cellulose Chromatography Papers	221
<b>A</b>	
Acid Treated Low Metal TCLP Filters	36
Advanced Ion Exchange Cellulose	226
Air Monitoring Membrane, PM 2.5	68
Air Sampling Filters/Quartz Filters	37
Amber Mini-UniPrep Syringeless Filter	81
Analytical Funnels	170
Anion Exhangers	226
Anodisc Membrane Filter	53 42, 54
Anopore® Inorganic Membranes	53
Anotop Syringe Filters	105
Antibiotic Assay Paper and Discs	214
Application Specific Filters	26
Application Specific HPLC Columns	241
Aqueous IFD and Solvent IFD	119
AS 300 and 600 Multiple Vacuum Filtration Apparatus	176
Ashless Cellulose Powder Filter Aid	208
Ashless Quantitative Filter Paper	17 16
AUTOCUP Disposable Filter Funnel	157
Autovial Syringeless Filters	86
<b>B</b>	
Benchkote and Benchkote Plus	206
Binder-Free Glass Microfiber Filters	30
Black Cyclopore Membranes	50
Black Nuclepore Membranes	51
Bottle-Top Filters	161
Brilliant Green Bile Broth 2%	181
Broths, for Microbiology	181
BÜCHI Extraction System B-811Extraction Thimble	203
Buffers	186
Buffer Swabs	192
BugStopper	151
Bulk Silica Media	244 243
Bulk Silica Media for Column Chromatography	243
<b>C</b>	
Capsule Filters	120
Carbon Cap	137

	Page
Cation Exchangers	228
Cell Debris Remover (CDR)	224
Cellulose Acetate Membranes	56
Cellulose Chromatography Papers	220
Cellulose Filters	4
Cellulose Membranes	55
Cellulose Nitrate Membranes	58
Cellulose Powders	225
CENTREX Centrifuge Filters	146
Centrifuge Filters	142
Chromatography	220
Chromatography Cellulose Media	225
Chromatography Paper	220
Clyde	113
CryptTest Cartridge Housing AMETEK 5"	139
CryptTest Membrane Filter Cartridge	138
Cyclopore Polycarbonate and Polyester Membranes	42
<b>D</b>	
Diamond Series TLC Plates	248 247
Dilution Bottles and Petri Dishes	186
DIONEX ASE 100/300 Extraction Thimble	203
DIONEX ASE 200 Extraction Thimble	203
Dispensers Type SR pH Indicator	211
Dispensers Type TC pH Indicator	211
Disposable Filter Funnels	158
<b>E</b>	
EPM 2000 Air Sampling Filters	37 31
EXPRESS-ION Exchangers	229
Extraction Thimbles	200
Extraction Thimbles for Standard Soxhlet Apparatus	200
<b>F</b>	
Filter Funnel, Glass	39
Filter Funnel Manifold for Vacuum Filtration	178
Filter Holders	77 76
Filter Papers	4 27
Filter Papers for Technical Use	23
Filter Tubes	155
FilterCup Disposable Filter Funnel	160 33

	Page
FilterCup Stem with Stopper	161 4, 8, 10, 33
Filtration Devices	80
Flexible TLC Plates	250
Folded (Prepleated) Qualitative Filter Paper	12
Forceps PZ 001	177
FOSS Soxtec Avanti 2050	203
Auto System Extraction Thimble	
<b>G</b>	
GD/X Syringe Filters	90 92
GD/XP Syringe Filters	94
GERHARDT Soxtherm Automatic Extraction Thimble	203
Glass Fiber Filter with Binder	35
Glass Fiber Filter with Organic Binder	35
Glass Fiber Filter with Inorganic Binder	35
Glass Fiber Filters	34
Glass Microfiber Accessories	39
Glass Microfiber Filters	29
Glass Microfiber Filters with Binder	35
Glass Microfiber GF Series	30
Glass Microfiber Thimbles	204 205
GMF 150 Multigrade Membrane Prefilter	34 31, 74
<b>H</b>	
Hardened Ashless Quantitative Filter Paper	22 16
Hardened Low Ash Quantitative Filter Paper	20 16
HEPA-VENT and HEPA-CAP	149
High Performance Cellulose Extraction Thimbles	200 201
High Performance Liquid Chromatography (HPLC)	233
HPLC Accessories	242
HPLC Certified Syringe Filters	102
HPLC Columns	234
HPLC Guard Cartridge System	242
HPLC Guard Cartridge System Replacements	242
HPLC Media	233
HPLC Integral Guard Cartridge Holder (for WVS)	242
HPLC Universal Guard Cartridge Holder	242
<b>I</b>	
IFD End Fitting Kit In-line Filters	120
Ignition Strength (IS) Papers	208 29
Indicator Books	211
Indicator Papers	213

	Page
In-line Filters	113
Ion Exchange Papers	224
Ion Exchangers - EXPRESS-ION	229
<b>K</b>	
Kjeldahl Weighing Boats	207
<b>L</b>	
Laboratory Sealing Film	217
Lens Cleaning Tissue	216
Liquid Media	180
<b>M</b>	
MBS I	171
MBS I Accessories	173
MBS II	174
MBS II Accessories	175
Media	180
Membrane Accessories	73
Membrane Filter Accessories	74
Membrane Filters	41 166
Membrane Filtration	166 41
Membrane Filtration Accessories	176 74
Membrane Prefilters	73
Membrane-Butler	173
Membrane-Butler E	171 173, 174
Membrane-Butler E Accessories	174
Microbiological Monitors	168
Microbiology	166
Microbiology Media/Broths	181
MicroPlus and ME Membranes	166
Mini-UniPrep Syringeless Filters	80
Mixed Cellulose Ester Membrane	62
<b>N</b>	
Neutralizing Buffer Swabs	192
Nuclepore Track-Etched Membranes	46
NutriDisk Membranes	190
NutriDisk Nutrient Pads	187
Nylon Membranes	70
<b>P</b>	
Papers for Healthcare	214
Parchment Weighing Paper	207
Partisil	233 235, 237

	Page
Partisil HPLC Media and Columns	236 243
PartiSphere Spherical Media HPLC Columns	239 235
Petri Dishes	186
pH Indicators and Test Papers	211
Phase Separator Filter Paper	215
Plastic Filter Holders	77
Polyamide Membranes	71
Polycap Capsule Filters	121
Polycarbonate Track-Etched Membranes	52 42
Polydisc In-line Filters	113
Polyester Drain Discs	75
Polyethersulfone (PES) Membranes	72
Polypropylene Membranes	72
PolyVENT/SteriVENT	147
Polywipe Sponge	194
Puradisc Syringe Filters	95 89
<b>Q</b>	
Quartz Filters, QM-A	38 31
Qualitative Filter Papers	5
Qualitative Filter Papers – Folded (Prepleated Grades)	12
Qualitative Filter Papers – Wet Strengthened Grades	9 5
Quantitative Filter Papers	16
<b>R</b>	
Rapid Tests	196
Regenerated Cellulose Membranes	55
ReZist Syringe Filters	103 115
Roby 25 Automation Filters	110 111
Roby 25 Filter Validation Kit	110
<b>S</b>	
Sealing Film	217
Seed Testing Papers	209
Separator Paper	215
Shark Skin	24 25
Silica Gel, 60Å Purasil	245 244
Six Position Compressor Accessory – Mini-UniPrep	84
Slit Septa Mini-UniPrep Syringeless Filter	82
Soil Analysis Filter Paper	27
Solid Phase Extraction (SPE)	230

	Page
Solid Phase Extraction (SPE) Discs	231
SPARTAN – HPLC Certified Syringe Filters	102 89
Specialized Test Papers	212
Specialty Devices	155
Specialty Products	200
Specialty Products for Protein Separations	226
Standard Analytical HPLC Column	236
Standard Cellulose Extraction Thimbles	200 202
Standard Glass Fiber Extraction Thimbles	204 205
Standard Methods Agar	184
Standard Qualitative Filter Paper	5 6
Strips Type CF pH Indicator	211
Strips Type CS pH Indicator	211
Sugar Industry Filter Paper	27
Surface Wipes Smear Tab	21
SwabCheck	191
SwabCheck Escherichia Coli	193
Swabs	191
Syringe Filters	89
Syringe Type Holders S/S	76
Syringeless Filters	80
<b>T</b>	
Teflon (PTFE) Membranes	66
Test Papers	211 213
Thin Layer Chromatography (TLC) Plates	246
Track-Etched Polycarbonate and Polyester Membranes	42 52
Trypticase Soy Broth	184 185
<b>U</b>	
UniPrep Syringeless Filters	85
UniSep C-8 Reversed Phase Media	234
UniSep High Performance	238
Liquid Chromatography (HPLC) Columns	
Universal Indicator Papers	213
<b>V</b>	
VACUFLO	161
VACU-GUARD	153
VACU-GUARD 150	154
Vacuum Filtration Equipment	176
Vacuum Filtration Equipment Accessories	177
Vacuum Pressure Pumps	177

---

	Page
Vacuum Protection Filters	153
Vacuum Type Glass Holders	74
VectaSpin Centrifuge Filters	142
Venting Filters	147
Void Sealing (WVS) Columns	239
<b>W</b>	
Weighing Papers	207
Wet Strengthened Qualitative Filter Paper	9
<b>Y</b>	
Yeast and Mold Swab Kit	195
Yeast Rapid Test	196
<b>Z</b>	
ZapCap	162
ZC	112

---

# Алфавитный указатель BioScience

	Страница
3MM Chr бумага для блоттинга	334 336, 340, 342
17 Chr бумага для блоттинга	334 336
31 ET Chr	334 336
903 Multiple-part Neonatal Card	286
903 Protein Saver Card	286
903 Protein Saver Snap-apart Card	286
903 Specimen Collection Paper	284
<b>A</b>	
Accessories, Multiwell	376
Application Specific Plates	348
Applicator, Sterile Foam Tipped	267 268
Array Incubation Chamber, 16 Well	299 301, 306
ArrayVision FAST	315
<b>B</b>	
Bacterial Growth Plate, 96 Well	280 358
Benchkote and Benchkote Plus	343
Biohazard Labels	287
Biomek 96 Well Filtrate Director	376
Biomek and Liquid Handling System Accessories	376
Biomek Medium Whatman Collar	376
Biomek Small Whatman Collar	376
Blotting Accessories	342
Blotting Devices	337
Blotting Membranes	324
Blotting Papers	334
Blotting Products	324
BugStopper Growth Plate	377
BugStopper Microplate Capmat	377
BugStopper Venting Capmat 10 mL	377
<b>C</b>	
Capmats	378
Chip Clip	301 298, 306, 307
Clear View Microplates	372
Clone Archiving	269
CloneSaver Card	269
CloneSaver Resealable Multi-Barrier Pouches	270

	Страница
Collection Plates	369
Collection, Storage and Purification	262
Colony and Plaque Lift Membranes	330 342
CombiChip Autoimmune 1.0	311
<b>D</b>	
Desiccant Packets	268 262, 287
DNA/Protein Purification	271
Dry Rak	286 287
Dual Paper Specimen Collection Cards	289
Dual-Well Array Incubation Chamber	298 306, 310
<b>E</b>	
EasyClone 384 Plate	270
Elu-Quik DNA Purification Kit	275
Elutip-d Prefilters	277
Elutip-d Purification Minicolumns	276
Elutrap Electroelution System	277
Extractor EtBr System	345
<b>F</b>	
FAST Frame Multi-Slide Plate	300 298, 301, 313
FAST Macro	305
FAST PAK	297
FAST Quant System	306
FAST Slides	296 297, 298, 299
Foil-Barrier Ziploc Bags	287
FTA Accessories	268
FTA Card Products	259
FTA Card/Pouch/Desiccant	262
FTA Classic Card	261 258, 267
FTA Classic Card – Indicating	261
FTA Elute	259
FTA Elute Micro Card	263
FTA Gene Card	261 268
FTA Gene Card Tray	266 261
FTA Kit	261
FTA Micro Card	261 264
FTA Micro Card – Indicating	261

	Page
FTA Mini Card	261 262, 266
FTA Mini Card – Indicating	261 262
FTA Plant Kit	261
FTA PlantSaver Card	261
FTA Purification Reagent	268 262
FTA Starter Pack	262
<b>G</b>	
GenSpin Genomic DNA Purification Kit	271
GenSpin Plant DNA Purification Kit	273
Glass Bottom Microplates	373
Glassine Envelopes	287
<b>H</b>	
Hand Punch	287
Harris Micro Punches	267
Harris Uni-Core Products	267 262
Human and Mouse Panels	308
<b>I</b>	
Incubation Chamber Cover	298 301
Indicating Cards	259
<b>L</b>	
Lids	379
Lint Free Blotting Paper	304
<b>M</b>	
Membrane Marking Pen	342
MicroCaster Accessories	304
MicroCaster Arrayer	303
MicroCaster Pin Conditioner	304
MicroCaster Pin Support Pad	304
MicroCaster Replacement Pin	304
Microplate Indexer, 96 Well	304
Minifold I Dot-Blot System – 96 Well	337
Minifold I Replacement Parts and Accessories	338
Minifold I Slot-Blot System – 48 Well	338
Minifold I Spot-Blot System – 96 Well	337
Minifold I System	337
Minifold II Replacement Parts and Accessories	340
Minifold II System	339
Multi-Barrier Pouches	267 270

	Page
Multi-Chem Microplates	369
Multiwell Accessories	376
Multiwell Plates	348
<b>N</b>	
Neonatal Screening Products	284
Nucleic Acid and Protein Sample Preparation	258
Nytran Membranes, N Nylon	330 333, 339
Nytran SuPerCharge (SPC) Nylon Membranes	331 333, 339, 340
<b>O</b>	
Optitran Nitrocellulose Membranes	327 333, 339
<b>P</b>	
PCR Cleanup 96-Biomek Protocol	376
Plasmid Miniprep	356
Plasmid Miniprep 96-Biomek Protocol	376
Plasmid/BAC Sample Preparation	280
Plastic Ziploc Storage Bags	287
Protein Array Blocking Buffer	302 298, 307 310
Protein Array Reagents	302
Protein Array Services	316
Protein Array Wash Buffer	303 298, 307, 310
Protein Arraying Buffer	302 297, 298, 318
Protein Kinase Assay UNIFILTER	354
Protein Microarrays	294
Protein Precipitation UNIFILTER FF	355
Protran Nitrocellulose Membranes	324 332, 339, 340
<b>R</b>	
Reaction Folders	343
Reagents, FTA	266
<b>S</b>	
Scanning Arrays Service – 4/8 Slides	321
Sealing Film Adhesive Backing	351
Seals	379
Serum Biomarker Chip	309 320
Single-Well Array Incubation Chamber	298 299
Slide Holders	300
Slide Incubation Chambers	299
Specialty Microplates	372
Specimen Customised Printing Collection Devices	288



	Страница
SPOT CloneSaver Holder	270 269
Sterile Foam Tipped Applicator	267 268
Sterile Omni Swab	267
<b>T</b>	
TurboBlotter	340 336
Two-Color Labeling and Detection System	313
<b>U</b>	
UniCell Microplates	374
UNIFILTER DNA Binding, 96 Well	359 278
UNIFILTER DNA Binding, 384 Well	349 278
UNIFILTER Dye Terminator Removal, 96 Well	350 278
UNIFILTER Dye Terminator Removal, 384 Well	350 278
UNIFILTER ELISA	351
UNIFILTER Filtration Microplates	361
UNIFILTER Lysate Clarification, 96 Well	360 280
UNIFILTER Microplate, 24 Well 10 mL	363
UNIFILTER Microplate, 96 Well 2 mL	365
UNIFILTER Microplate, 96 Well 350 µL	366
UNIFILTER Microplate, 96 Well 800 µL	367
UNIFILTER Microplate, 384 Well 100 µL	364
UNIFILTER Microplate: Mesh Bottom, 96 Well	368
UNIFILTER PCR Cleanup	352
UNIFILTER Phase Separation	353
UniPCR Microplates	375
UNIPLATE Collection and Analysis Microplates	370
UNIPLATE 'V' Bottom Microplates	370
UniVac 1 Vacuum to Waste Manifold	380
UniVac 3 Vacuum to Collect Manifold	380 351, 357
UniVac Vacuum Replacement Parts	381
<b>V</b>	
VacAssist Vacuum Assist Frame	381
Vacuum Manifolds	380
<b>W</b>	
Wash and Blot Station	304
Waste Reduction	343
Westran Clear Signal PVDF Membranes	329
Westran S PVDF Membranes	329

# Номерной указатель LabScience

Номер в каталоге	Страница			Номер в каталоге	Страница		
2103	149	2803T	134	111108	48	155814	52
2107	149	2804T	134	111109	48	155845	52
2108	149	2806T	124	111110	48	155846	49 52
2710	126	2810T	127	111111	48	170607	48
2712	126	2811T	127	111112	48	230300	76
2714	127	2812T	127	111113	48	230500	76
2801	134	2813T	127	111114	48	230600	76
2802	134	2814T	127	111115	48	230800	76
2805	124	71503	139 139	111116	48	231100	76
2806	124	110401	47	111130	48	420100	77
2807	124	110405	47	111137	48	420200	77
2808	124	110406	47	111156	51	420400	77
2813	127	110407	47	111157	51	610064	139
2814	127	110409	47	111164	72	800195	47
2820	129	110410	47	111206	48	800280	47
22713	126	110412	47 52	111207	48	800281	47
2022S	138	110413	47 52	111213	48	800282	47
2601T	134	110414	47 52	111216	49	800284	47
2602S	134	110415	47	111503	49	800307	47
2603T	134	110424	52	111505	49	800308	47
2606T	123	110601	48	111701	49	800309	47
2607NS	123	110602	48	111703	49	800319	48
2608NS	123	110603	48	111705	49	1001-018	7
2609T	151	110604	48	111706	49	1001-020	7
2610T	126	110605	48	111707	49	1001-025	7
2611T	126	110606	48	111710	49	1001-030	7
2612T	126	110607	48	111711	49	1001-032	7
2613T	126	110608	48	111712	49	1001-042	7
2614T	126	110609	48	112104	49	1001-047	7
2622NS	131	110610	48	112105	49	1001-055	7
2700M	134	110611	48 52	112106	49	1001-070	7
2700T	134	110612	48 52	112107	49	1001-085	7
2702M	134	110613	48 52	112108	49	1001-090	7
2702T	134	110614	48 52	112110	49	1001-110	8
2703T	134	110615	48	112111	49	1001-125	8
2706T	123	110616	48	112806	49	1001-150	8
2707NS	124	110637	48	112807	49	1001-185	8
2709T	151	110656	51	112810	49	1001-240	8
2710T	126	110657	51	112811	49	1001-270	8
2711T	126	110659	51	113313	49	1001-320	8
2712M	126	110807	48	113314	49	1001-325	7
2712T	126	110809	48	113502	49	1001-329	7
2713T	126	111101	48	113506	49	1001-385	8
2714T	127	111103	48	113513	49	1001-400	8
2742C	131	111104	48	113516	49	1001-500	8
2742M	131	111105	48	117197	48	1001-813	8
2800T	134	111106	48	150445	52	1001-824	8
2802T	134	111107	48	150446	47 52	1001-917	8

## Алфавитный указатель

Номер в каталоге	Страница	Номер в каталоге	Страница	Номер в каталоге	Страница
1001-918	8	1004-185	8	1091-930	12
1001-929	8	1004-240	8	1091-935	12
1001-931	8	1004-270	8	1093-110	11
1001-932	8	1004-320	8	1093-111	11
1002-042	7	1004-325	7	1093-125	11
1002-047	7	1004-400	8	1093-126	11
1002-055	7	1004-911	9	1093-930	12
1002-070	7	1004-912	9	1093-935	12
1002-090	7	1004-917	9	1113-090	11
1002-094	7	1004-922	9	1113-110	11
1002-110	8	1004-930	9	1113-125	11
1002-125	8	1005-042	7	1113-150	11
1002-147	29	1005-047	7	1113-185	11
1002-147	208	1005-055	7	1113-240	11
1002-147	209	1005-070	7	1113-320	11
1002-150	8	1005-090	7	1113-500	11
1002-185	8	1005-110	8	1113-917	12
1002-240	8	1005-125	8	1113-921	11
1002-270	8	1005-150	8	1113-922	11
1002-320	8	1005-185	8	1113-991	12
1002-325	7	1005-240	8	1114-090	11
1002-385	8	1005-320	8	1114-125	11
1002-500	8	1005-325	7	1114-150	11
1002-917	9	1005-550	8	1114-185	11
1002-929	9	1006-042	7	1114-240	11
1002-931	9	1006-070	7	1114-270	11
1003-042	7	1006-090	7	1114-400	11
1003-055	7	1006-110	8	1114-930	12
1003-070	7	1006-125	8	1114-935	12
1003-090	7	1006-150	8	1202-125	15
1003-110	8	1006-185	8	1202-150	15
1003-125	8	1006-240	8	1202-185	15
1003-150	8	1017-047	214	1202-240	15
1003-185	8	1017-070	214	1202-270	15
1003-240	8	1017-080	214	1202-320	15
1003-270	8	1017-185	215	1202-385	15
1003-320	8	1017-411	215	1202-400	15
1003-323	7	1030-023	223	1202-500	15
1003-433	9	1030-024	223	1205-185	15
1003-500	8	1030-025	223	1213-125	15
1003-917	9	1030-047	223	1213-150	15
1003-930	9	1091-110	11	1213-185	15
1004-027	7	1091-125	11	1213-240	15
1004-042	7	1091-150	11	1213-270	15
1004-047	7	1091-165	11	1213-320	15
1004-050	7	1091-185	11	1213-500	15
1004-055	7	1091-190	11	1214-125	15
1004-070	7	1091-240	11	1214-150	15
1004-090	7	1091-500	11	1214-185	15
1004-110	8	1091-902	12	1214-240	15
1004-125	8	1091-903	12	1214-320	15
1004-150	8	1091-920	12	1440-012	18
				1440-032	18
				1440-042	18
				1440-047	18
				1440-055	19
				1440-070	19
				1440-090	19
				1440-110	19
				1440-125	19
				1440-150	19
				1440-185	19
				1440-240	19
				1440-320	19
				1440-329	18
				1440-917	19
				1441-025	18
				1441-040	18
				1441-042	18
				1441-047	18
				1441-050	19
				1441-055	19
				1441-060	19
				1441-070	19
				1441-090	19
				1441-105	19
				1441-110	19
				1441-125	19
				1441-150	19
				1441-185	19
				1441-240	19
				1441-320	19
				1441-325	18
				1441-866	19
				1441-917	19
				1442-042	18
				1442-047	18
				1442-055	19
				1442-070	19
				1442-090	19
				1442-110	19
				1442-125	19
				1442-150	19
				1442-185	19
				1442-200	19
				1442-240	19
				1442-320	19
				1442-917	19
				1442-930	19
				1443-090	19
				1443-110	19
				1443-125	19
				1443-150	19
				1443-185	19

Номер в каталоге	Страница		Номер в каталоге	Страница	Number		
1444-070	19	1540-150	23	1820-037	32	1822-915	33
1444-090	19	1540-185	23	1820-042	32	1823-007	32
1444-110	19	1540-240	23	1820-047	32	1823-010	32 73
1444-125	19	1540-270	23	1820-050	32	1823-016	73
1444-150	19	1540-320	23	1820-055	32	1823-021	32
1444-185	19	1540-321	22	1820-060	33	1823-024	32
1444-240	19	1540-324	22	1820-061	33	1823-025	32 73
1444-917	19	1541-042	22	1820-070	33	1823-035	32 73
1450-042	21	1541-047	22	1820-090	33	1823-042	32 73
1450-050	21	1541-055	22	1820-110	33	1823-047	32 74
1450-055	21	1541-070	22	1820-125	33	1823-055	32
1450-070	21	1541-085	23	1820-150	33	1823-070	33
1450-090	21	1541-090	23	1820-240	33	1823-090	33 74
1450-110	21	1541-110	23	1820-866	33	1823-110	33
1450-125	21	1541-125	23	1820-915	33	1823-125	33 74
1450-150	21	1541-150	23	1821-019	32	1823-142	33 74
1450-185	21	1541-185	23	1821-021	32	1823-150	33
1450-240	21	1541-240	23	1821-024	32	1823-257	33 74
1450-320	21	1541-270	23	1821-025	32	1823-915	33
1450-400	21	1541-320	23	1821-025	73	1825-021	32
1450-500	21	1541-400	23	1821-037	32 73	1825-024	32
1450-561	21	1541-917	23	1821-042	32 73	1825-025	32
1450-880	21	1542-055	22	1821-047	32 74	1825-037	32
1450-900	21	1542-070	22	1821-055	32	1825-042	32
1450-916	21	1542-090	23	1821-070	33	1825-047	32
1450-917	21	1542-110	23	1821-090	33 74	1825-055	32
1450-925	21	1542-125	23	1821-110	33	1825-070	33
1450-993	21	1542-150	23	1821-125	33 74	1825-090	33
1452-070	21	1542-185	23	1821-150	33	1825-110	33
1452-090	21	1542-240	23	1821-155	33	1825-125	33
1452-110	21	1542-400	23	1821-185	33	1825-142	33
1452-125	21	1600-001	58 161	1821-293	33	1825-150	33
1452-150	21	1600-003	68 161	1821-914	33	1825-257	33
1452-240	21	1600-113	11 161	1821-915	33	1825-293	33
1452-923	21	1600-820	33 161	1822-021	32	1825-915	33
1454-055	21	1600-822	33 161	1822-024	32	1827-021	32
1454-070	21	1600-825	33 161	1822-025	32	1827-024	32
1454-090	21	1600-900	8 12, 33,	1822-037	32	1827-025	32
1454-110	21		161	1822-042	32	1827-027	32
1454-125	21	1700-025	208	1822-047	32	1827-028	32
1454-150	21	1703-050	208	1822-050	32	1827-030	32
1454-185	21	1704-010	208	1822-055	32	1827-032	32
1454-240	21	1810-047	37	1822-070	33	1827-035	32
1454-320	21	1810-090	37	1822-090	33	1827-037	32
1454-500	21	1810-110	37	1822-100	33	1827-042	32
1454-917	21	1810-125	37	1822-110	33	1827-047	32
1540-042	22	1810-142	37	1822-125	33	1827-055	32
1540-055	22	1810-150	37	1822-142	33	1827-070	33
1540-070	22	1820-021	32	1822-150	33	1827-082	33
1540-090	23	1820-024	32	1822-849	33	1827-085	33
1540-110	23	1820-025	32	1822-866	33	1827-090	33
1540-125	23	1820-030	32	1822-914	33	1827-105	33

## Алфавитный указатель

Номер в каталоге	Страница	Номер в каталоге	Страница	Номер в каталоге	Страница
1827-110	33	1960-002	75	2800-226	201
1827-125	33	1960-004	75	2800-228	201
1827-132	33	1960-009	75	2800-250	201
1827-150	33	1960-032	75	2800-258	201
1827-185	33	1960-052	75	2800-259	201
1827-240	33	1960-054	75	2800-260	201
1827-262	33	1961-054	75	2800-266	201
1827-320	33	1980-001	76	2800-280	201
1827-808	33	1980-002	76	2800-282	201
1827-866	33	2017-006	214	2800-288	201
1827-889	33	2017-009	214	2800-300	201
1827-957	33	2017-013	214	2800-307	201
1841-047	34 74	2105-841	217	2800-308	201
1841-090	34 74	2105-862	217	2800-330	201
1842-047	34 74	2105-918	217	2800-331	202
1842-090	34 74	2165-623	215	2800-338	201
1851-025	38	2181-090	210	2800-339	201
1851-032	38	2181-904	210	2800-373	201
1851-037	38	2182-410	210	2800-412	202
1851-047	38	2200-070	216	2800-412	203
1851-050	38	2200-090	216	2800-432	202
1851-055	38	2200-110	216	2800-608	202
1851-070	38	2200-125	216	2810-166	201
1851-082	38	2200-150	216	2810-228	201
1851-085	38	2200-185	216	2810-258	201
1851-090	38	2200-240	216	2810-266	201
1851-101	39	2200-270	216	2810-338	201
1851-110	39	2200-890	216	2810-339	201
1851-118	39	2300-594	206	2810-432	202
1851-150	39	2300-599	206	2811-258	205
1851-865	39	2300-731	206	2811-308	205
1872-012	28	2300-772	206	2812-259	205
1872-047	28	2300-916	206	2814-199	205
1872-060	28	2300-917	206	2814-259	205
1882-047	38	2600-500	213	2814-300	205
1882-866	38	2600-601	213	2814-432	205
1950-002	40	2600-602	213	2814-533	205
1950-004	40	2611-628	213	3001-604	223
1950-007	40	2612-990	212	3001-614	223
1950-009	40	2613-991	212	3001-633	223
1950-012	40	2614-991	212	3001-640	223
1950-017	40	2626-990	212	3001-651	223
1950-027	40	2627-990	212	3001-652	223
1950-104	40	2628-990	212	3001-653	223
1950-107	40	2629-990	212	3001-672	223
1950-109	40	2630-990	212	3001-681	223
1950-114	40	2631-990	212	3001-845	222
1950-117	40	2638-500	213	3001-861	222
1950-119	40	2651-500	213	3001-878	222
1950-207	40	2800-105	201	3001-917	222
1950-209	40	2800-185	201	3001-931	222
1950-217	40	2800-199	201	3001-964	223
				3002-911	222
				3002-917	222
				3003-911	222
				3003-917	222
				3004-614	223
				3004-651	223
				3004-917	222
				3004-919	222
				3017-621	223
				3017-820	222
				3017-915	222
				3017-917	222
				3020-917	222
				3030-153	222
				3030-221	222
				3030-335	222
				3030-347	222
				3030-392	222
				3030-614	223
				3030-662	223
				3030-672	223
				3030-675	223
				3030-681	223
				3030-690	223
				3030-700	223
				3030-704	223
				3030-861	222
				3030-866	222
				3030-917	222
				3030-931	222
				3031-681	223
				3031-901	222
				3031-915	222
				3031-917	222
				3454-651	223
				3658-023	224
				3658-323	224
				3658-324	224
				3658-325	224
				3658-915	224
				3658-917	224
				3668-915	224
				3698-023	224
				3698-321	224
				3698-325	224
				3698-875	224
				3698-915	224
				3698-917	224
				4014-050	225
				4014-200	225
				4020-050	225
				4021-050	225

Номер в каталоге	Страница		Номер в каталоге	Страница	
4021-500	225	4230-125	237	4805-420	253
4025-050	226	4230-220	237	4805-421	253
4025-200	226	4230-224	238	4805-710	253
4033-025	228	4230-225	237	4805-711	253
4035-010	228	4232-220	237	4806-410	251
4035-050	228	4235-001	237	4806-420	253
4037-050	228	4236-001	237	4806-421	253
4037-200	228	4238-001	237	4806-710	253
4053-010	227	4239-001	237	4806-711	253
4053-025	227	4250-001	237	4807-050	251
4055-010	227	4251-001	237	4807-400	251
4055-050	227	4334-225	238	4807-425	251
4057-050	227	4410-221	250	4807-700	251
4057-200	227	4410-222	250	4809-800	255
4058-050	227	4410-224	250	4809-820	255
4058-200	227	4420-221	250	4840-725	249
4061-050	225	4420-222	250	4841-125	249
4065-050	227	4500-101	248	4841-820	249
4065-200	227	4500-105	248	4850-620	253
4071-010	228	4500-303	248	4850-720	253
4071-050	228	4500-305	248	4850-820	253
4071-200	228	4745-010	245	4850-830	253
4115-010	243	4745-250	245	4850-840	253
4116-010	243	4746-010	245	4851-320	253
4120-001	241	4746-250	245	4851-620	253
4123-010	243	4776-001	244	4851-720	253
4124-010	243	4776-005	244	4851-820	253
4125-010	243	4790-010	244	4851-830	253
4126-010	243	4790-050	244	4851-840	253
4127-010	243	4790-250	244	4855-620	253
4128-010	243	4791-005	245	4855-621	253
4129-010	243	4791-010	245	4855-820	253
4132-100	244	4791-050	245	4855-821	253
4132-301	244	4791-250	245	4855-840	253
4135-010	243	4800-600	254	4856-621	253
4138-010	243	4800-620	254	4856-820	253
4139-010	243	4800-800	254	4856-821	253
4215-001	237	4800-820	254	4856-840	253
4216-001	237	4800-840	254	4860-320	253
4222-225	237	4801-425	254	4860-620	253
4222-227	237	4801-600	254	4860-720	253
4222-228	237	4801-800	254	4860-820	253
4222-232	237	4802-050	251	4861-110	253
4223-001	237	4802-400	251	4861-320	253
4224-001	238	4802-425	251	4861-620	253
4225-001	237	4802-700	251	4861-720	253
4226-001	237	4803-110	254	4861-820	253
4227-001	237	4803-425	254	4861-830	253
4228-001	237	4803-600	254	4861-840	253
4229-001	237	4803-800	254	4865-001	253
4230-120	237	4804-820	255	4865-620	253
4230-124	238	4805-410	251	4865-621	253
				4865-820	253
				4865-821	253
				4866-620	253
				4866-621	253
				4866-820	253
				4866-821	253
				7140-104	64
				7141-002	64
				7141-004	60
				7141-104	60
				7141-114	60
				7141-124	60
				7141-154	60
				7141-204	60
				7148-002	64
				7153-004	64
				7153-104	64
				715-3604	131
				7155-004	64
				7181-002	60
				7181-004	60
				7182-001	60
				7182-002	60
				7182-004	60
				7182-009	61
				7182-014	61
				7184-001	60
				7184-002	60
				7184-003	60
				7184-004	60
				7184-005	61
				7184-008	61
				7184-009	61
				7184-014	61
				7184-029	61
				7186-002	60
				7186-004	60
				7187-114	6 64
				7188-002	60
				7188-003	60
				7188-004	60
				7188-009	61
				7190-002	60
				7190-004	61
				7190-009	61
				7191-005	61
				7191-014	61
				7193-002	60
				7193-004	61
				7195-002	60
				7195-004	61
				7195-009	61

## Номерной указатель

Номер в каталоге	Страница		Номер в каталоге	Страница		Номер в каталоге	Страница
7402-001	71	2602-500A	213	4682-1502	240	6711-3601	134
7402-002	71	2602-501A	213	4682-1505	240	6711-3602	134
7402-004	71	3017-8355	222	4682-1507	240	6711-3604	134
7402-009	71	3017-8793	222	6600-1026	217	6711-7501	134
7404-001	71	3030-6132	222	6700-3602	134	6711-7502	134
7404-002	71	3030-6185	222	6700-3610	134	6711-7504	134
7404-004	71	3030-6187	222	6700-7501	134	6711-7505	134
7404-009	71	3030-6188	222	6700-7502	134	6713-0425	149
7408-004	71	3030-6189	222	6700-7504	134	6713-1075	149
7410-004	71	3030-6461	222	6700-7510	134	6713-1650	149
7582-002	67	3454-7051	223	6701-7510	134	6713-1651	149
7582-004	67	4079-0025	230	6702-3600	151	6713-3010	153
7585-004	67	4079-0200	230	6702-7500	151	6713-3100	153
7590-002	67	4079-1025	230	6702-9500	151	6713-5036	149
7590-003	67	4079-2025	230	6703-3610	126	6713-6010	153
7590-004	67	4079-3025	230	6703-3611	126	6713-6050	153
7592-104	70	4242-0103	241	6703-3621	126	6714-3601	131
1001-0155	7	4242-0202	241	6703-3650	126	6714-3602	131
1001-6508	7	4522-0102	241	6703-6010	136	6714-3604	131
1002-6691	9	4522-0202	241	6703-6050	136	6714-6004	136
1093-6212	11	4550-4605	238	6703-7510	126	6714-7501	131
1093-6215	11	4550-4610	238	6703-7511	126	6714-7502	131
1440-6168	19	4550-4615	238	6703-7521	127	6714-7504	131
1441-6309	18	4550-4625	238	6703-7550	126	6715-3601	131
1442-6551	19	4601-1001	241	6703-9502	127	6715-3602	131
1602-0462	158	4621-0501	240	6703-9504	127	6715-7501	131
1602-0465	158	4621-0502	240	6703-9510	127	6715-7502	131
1602-0472	158	4621-0503	240	6704-1500	138	6715-7582	131
1602-0475	158	4621-0505	240	6704-7500	138	6716-3602	131
1820-6537	33	4621-0507	241	6704-9502	132	6716-3612	131
1820-8013	32	4621-0508	241	6705-3600	129	6716-7502	131
1822-6580	32	4621-1501	240	6705-3602	123	6717-3602	131
1822-9916	32	4621-1502	240	6705-3604	123	6717-7504	131
1825-0134	32	4621-1505	240	6705-3610	123	6717-7510	131
1851-8866	39	4621-1507	241	6705-7500	129	6717-9501	132
1920-1441	19 159	4621-1508	241	6705-7502	123	6717-9502	132
1920-1443	159	4631-1001	241 242	6705-7504	124	6717-9504	132
1920-7001	159	4631-1003	242	6705-7510	124	6717-9510	132
1920-7113	159	4631-1004	242	6706-3602	123	6718-7504	131
1922-1820	33 159	4641-0001	242	6706-7502	124	6718-9502	132
1922-1822	33 159	4641-0002	242	6707-3612	126	6718-9582	132
2301-6150	207	4641-0005	242	6708-3602	123	6720-5001	116
2301-6160	207	4641-0007	242	6708-3604	123	6720-5002	116
2600-100A	213	4641-0008	242	6708-7502	123	6720-5005	116
2600-101A	213	4641-1002	242	6708-7504	124	6720-5045	116
2600-102A	213	4681-0502	240	6709-3602	123	6721-5010	116
2600-103A	213	4681-0505	240	6709-7502	123	6722-1001	155
2600-104A	213	4681-1501	240	6709-7504	124	6722-1002	155
2600-201A	213	4681-1502	240	6710-3602	134	6722-1003	155
2600-202A	213	4681-1505	240	6710-3604	134	6722-5000	155
2600-203A	213	4681-1507	240	6710-7502	134	6722-5001	155
2600-204A	213	4681-1509	240	6710-7504	134	6723-5000	151

Номер в каталоге	Страница	Номер в каталоге	Страница	Номер в каталоге	Страница		
6723-6010	136	6779-0404	98	6790-1302	99	6809-2022	109
6723-6050	136	6779-1302	99	6790-1304	99	6809-2024	109
6724-5000	117	6779-1304	99	6790-2502	100	6809-2102	109
6724-5002	115	6780-1302	99	6790-2504	100	6809-2112	109
6724-5010	115	6780-1304	99	6791-0402	98	6809-2122	109
6724-5045	115	6780-2502	100	6791-1302	99	6809-3002	109
6724-5145	115	6780-2504	100	6791-1304	99	6809-3012	109
6724-6004	136	6780-2510	100	6792-0402	98	6809-3022	109
6725-5002	120	6781-1304	99	6792-0404	98	6809-3102	109
6726-5000	120	6781-2502	100	6792-1302	99	6809-3112	109
6726-5002	120	6781-2504	100	6792-1304	99	6809-3122	109
6728-5050	117	6781-2510	100	6792-2510	100	6809-4002	109
6728-5100	117	6782-1302	99	6794-2502	100	6809-4012	109
6740 5002	113	6782-1304	99	6794-2504	100	6809-4022	109
6740 5004	113	6783-0402	98	6794-2510	100	6809-4024	109
6746-2502	100	6783-0404	98	6794-2512	100	6809-4102	109
6746-2504	100	6783-1302	99	6794-2514	100	6809-4112	109
6747-2502	100	6783-1304	99	6796-1304	99	6809-4122	109
6747-2504	100	6783-2510	100	6798-2501	100	6809-5002	55
6749-2504	100	6783-2520	100	6798-2502	100	6809-5012	55
6750-2502	100	6784-0402	98	6798-2504	100	6809-5022	55
6750-2504	100	6784-0404	98	6798-2510	100	6809-6002	55
6750-2510	100	6784-1301	99	6802-0005	232	6809-6012	55
6751-2502	100	6784-1302	99	6803-0505	232	6809-6022	55
6751-2504	100	6784-1304	99	6803-0507	232	6809-7003	54
6751-2510	100	6784-1310	99	6803-0509	232	6809-7013	54
6752-2504	100	6784-1350	99	6803-1205	232	6809-7023	54
6753-2502	100	6784-2501	100	6803-1769	232	6809-9232	109
6753-2504	100	6784-2502	100	6803-1809	232	6809-9233	109
6753-2510	100	6784-2504	100	6803-2005	232	6809-9234	109
6759-2502	100	6784-2510	100	6803-2605	232	6809-9235	109
6759-2504	100	6785-1302	99	6803-2705	232	6809-9244	109
6760-1302	99	6785-1304	99	6804-0405	232	6816-1315	99
6760-1304	99	6785-2502	100	6804-0505	232	6818-1304	99
6761-1302	99	6785-2504	100	6805-3042	232	6820-1316	99
6761-1304	99	6786-0402	98	6805-3043	232	6821-1310	99
6763-1304	99	6786-1301	99	6805-3048	232	6822-1312	99
6765-1302	99	6786-1302	99	6805-3049	232	6823-1327	99
6765-1304	99	6786-2502	100	6805-4043	232	6825-1307	99
6766-1302	99	6786-2504	100	6805-8020	233	6825-2517	100
6766-1304	99	6787-2520	100	6805-8034	232	6825-2527	100
6768-1302	99	6788-1302	99	6805-8035	232	6827-1315	99
6768-1304	99	6788-1304	99	6805-8037	232	6830-0021	145
6771-1304	99	6788-2502	100	6806-1316	99	6830-0201	145
6775-1302	99	6788-2504	100	6809-1002	108	6830-0203	145
6775-1304	99	6789-0402	98	6809-1012	108	6830-0218	145
6777-0402	98	6789-0404	98	6809-1022	108	6830-0220	145
6777-0404	98	6789-1301	99	6809-1102	108	6831-0401	145
6777-1302	99	6789-1302	99	6809-1112	108	6831-0405	145
6777-1304	99	6789-1304	99	6809-1122	108	6832-0401	145
6778-1302	99	6790-0402	98	6809-2002	109	6832-0405	145
6779-0402	98	6790-0404	98	6809-2012	109	6832-0408	145



## Номерной указатель

Номер в каталоге	Страница	Номер в каталоге	Страница	Номер в каталоге	Страница
6832-0409	145	6880-1302	92	7060-1304	45
6833-0201	145	6880-2502	92	7060-1308	45
6833-0401	145	6880-2504	92	7060-2501	45
6834-1001	145	6881-2504	92	7060-2502	45
6834-2001	145	6882-1316	92	7060-2504	45
6835-1005	145	6882-2516	93	7060-2506	45
6835-1101	145	6883-2516	93	7060-2508	45
6835-3001	145	6884-1310	92	7060-2510	45
6835-3005	145	6884-2510	93	7060-2511	45
6838-0002	145	6886-1312	92	7060-2513	45
6838-0005	145	6886-2512	93	7060-2514	45
6838-0008	145	6888-1327	92	7060-2515	45
6838-0009	145	6888-2527	93	7060-2516	45
6840-1304	112	6890-1307	92	7060-3704	45
6841-1302	112	6890-2507	93	7060-4701	45
6842-1304	112	6891-2507	93	7060-4702	46
6843-1304	112	6892-2515	93	7060-4704	46
6844-1302	112	6894-1304	92	7060-4710	46
6844-1304	112	6894-2504	93	7060-4711	46
6869-2502	92	6895-2504	93	7060-4712	46
6869-2504	92	6896-2502	93	7060-4713	46
6870-1302	92	6896-2504	93	7060-4714	46
6870-1304	92	6897-2502	93	7060-4715	46
6870-2502	92	6897-2504	93	7060-4716	46
6870-2504	93	6900-2502	93	7060-9010	46
6870-2550	93	6900-2504	93	7061-1313	45
6871-1302	92	6901-2502	93	7061-2502	45
6871-1304	92	6901-2504	93	7061-2504	45
6871-2502	92	6902-2504	93	7061-2510	45
6871-2504	92	6905-2502	93	7061-4701	45
6871-2550	93	6905-2504	93	7061-4702	46
6872-1302	92	6970-2504	95	7062-2513	45
6872-1304	92	6971-2504	95	7062-4712	46
6872-2502	93	6972-2504	95	7063-2502	51
6872-2504	93	6973-2504	95	7063-2504	51
6873-1304	92	6974-2504	95	7063-4702	51
6873-2502	93	6978-2504	95	7063-4704	51
6873-2504	93	6984-0610	157	7091-2510	45
6874-1302	92	6984-0650	157	7091-4710	46
6874-1304	92	6984-1210	157	66715-3682	131
6874-2502	93	6984-1250	157	10 300 009	19
6874-2504	93	6984-6050	157	10 300 010	19
6875-1302	92	6987-0699	157	10 300 011	19
6875-1304	92	6987-1299	157	10 300 012	19
6875-2502	93	6987-6099	157	10 300 014	19
6875-2504	93	6993-2504	95	10 300 045	19
6876-1302	92	6994-2504	95	10 300 102	18
6876-1304	92	6995-2504	95	10 300 103	18
6876-2502	93	7002-0290	73	10 300 106	19
6876-2504	93	7002-0425	73	10 300 107	19
6878-1302	92	7002-0447	73	10 300 108	19
6878-2502	93	7060-1301	45	10 300 109	19
				10 300 110	19
				10 300 111	19
				10 300 112	19
				10 300 114	19
				10 300 120	19
				10 300 143	19
				10 300 145	19
				10 300 210	19
				10 300 211	19
				10 300 212	19
				10 300 214	19
				10 300 251	19
				10 301 645	28
				10 301 647	28
				10 310 244	15 28
				10 310 245	15 28
				10 310 247	15 28
				10 310 251	15 28
				10 310 253	15 28
				10 310 643	28
				10 310 645	28
				10 310 647	28
				10 310 802	28
				10 310 807	28
				10 310 808	28
				10 310 809	28
				10 310 810	28
				10 310 811	28
				10 311 347	16
				10 311 351	16
				10 311 387	9
				10 311 610	8
				10 311 611	8
				10 311 612	8
				10 311 641	15
				10 311 642	15
				10 311 643	15
				10 311 644	15
				10 311 645	15
				10 311 647	16
				10 311 649	16
				10 311 651	16
				10 311 652	16
				10 311 653	16
				10 311 654	16
				10 311 656	16
				10 311 687	9
				10 311 804	8
				10 311 807	8
				10 311 808	8 210
				10 311 809	8 210
				10 311 810	8

Номер в каталоге	Страница			Номер в каталоге	Страница		
10 311 811	8	10 314 756	16	10 342 810	26	10 350 240	202 203
10 311 812	8	10 314 812	8	10 342 860	26	10 350 241	202
10 311 814	8	10 314 844	16	10 342 862	26	10 350 242	202 203
10 311 820	8	10 314 847	16	10 343 287	25	10 350 243	202
10 311 822	8	10 314 889	25	10 343 630	26	10 350 245	202
10 311 841	15	10 314 911	11	10 343 687	25	10 350 247	202
10 311 842	15	10 314 912	11	10 343 876	25	10 350 250	202 203
10 311 843	15	10 314 914	11	10 343 976	25	10 350 252	202
10 311 844	15	10 314 916	11	10 344 672	210	10 350 254	203
10 311 845	15	10 314 940	11	10 344 676	210	10 350 255	203
10 311 847	16	10 314 983	25	10 345 572	210	10 350 261	203
10 311 851	16	10 314 984	12	10 345 576	210	10 350 265	203
10 311 852	16	10 314 991	12	10 347 509	26	10 350 273	203
10 311 853	16	10 316 114	28	10 347 510	26	10 350 274	203
10 311 854	16	10 316 116	28	10 347 511	26	10 350 275	203
10 311 856	16	10 316 316	28	10 347 512	26	10 350 287	203
10 311 862	8	10 316 320	28	10 347 513	26	10 350 303	202
10 311 887	9	10 316 619	28	10 347 519	26	10 350 306	202
10 311 897	9	10 318 220	11	10 347 521	26	10 350 315	203
10 312 040	8	10 318 487	215	10 347 522	26	10 350 324	203
10 312 209	8	10 318 489	215	10 347 523	26	10 350 327	203
10 312 209	210	10 318 493	215	10 347 525	26	10 350 328	203
10 312 244	15	10 319 352	16	10 347 530	26	10 350 437	203
10 312 247	15	10 331 421	26	10 347 576	26	10 360 005	214
10 312 251	16	10 331 451	15	10 347 577	26	10 360 300	214
10 312 256	16	10 331 456	15	10 347 585	25	10 360 400	214
10 312 287	9	10 331 459	15	10 347 588	25	10 362 000	214
10 312 609	8	10 331 487	25	10 347 670	208	10 362 010	214
10 312 611	8	10 331 653	16	10 347 671	208	10 362 030	214
10 312 612	8	10 331 687	25	10 347 672	208	10 370 002	36
10 312 614	8	10 334 345	16	10 347 673	208	10 370 003	36
10 312 620	8	10 334 347	16	10 347 890	208	10 370 004	36
10 312 642	16	10 334 351	16	10 347 893	208	10 370 005	36
10 312 644	16	10 334 352	16	10 348 903	28	10 370 006	36
10 312 645	16	10 334 353	16	10 350 106	203	10 370 007	36
10 312 647	16	10 334 365	25	10 350 108	203	10 370 008	36
10 312 651	16	10 334 383	25	10 350 109	203	10 370 010	36
10 313 032	208	10 334 385	25	10 350 116	202	10 370 011	36
10 313 947	16 28	10 334 512	26	10 350 211	202 203	10 370 012	36
10 313 951	16 28	10 334 547	16	10 350 215	202	10 370 018	36
10 313 953	16 28	10 334 551	16	10 350 216	202	10 370 019	36
10 314 711	11	10 334 553	16	10 350 217	202	10 370 020	36
10 314 712	11	10 334 885	25	10 350 219	202 203	10 370 050	36
10 314 714	11	10 334 887	25	10 350 220	202	10 370 105	36
10 314 720	11	10 334 953	26	10 350 223	202	10 370 119	36
10 314 726	11	10 334 985	23	10 350 225	202	10 370 172	36
10 314 744	16	10 334 987	23	10 350 226	202	10 370 202	36
10 314 745	16	10 342 577	210	10 350 227	202	10 370 205	36
10 314 747	16	10 342 580	210	10 350 234	202	10 370 206	36
10 314 751	16	10 342 583	210	10 350 235	202	10 370 208	36
10 314 752	16	10 342 710	210	10 350 236	202	10 370 302	36
10 314 753	16	10 342 766	210	10 350 238	202	10 370 305	36

## Номерной указатель

Номер в каталоге	Страница	Номер в каталоге	Страница	Номер в каталоге	Страница
10 370 308	36	10 401 106	61	10 409 414	65
10 370 319	36	10 401 107	61	10 409 462	65
10 370 320	36	10 401 112	62	10 409 470	168 190
10 370 394	36	10 401 114	62	10 409 471	65
10 371 005	205	10 401 118	62	10 409 472	168 190
10 371 007	205	10 401 121	62	10 409 473	65
10 371 011	205	10 401 126	62	10 409 712	65
10 371 019	205	10 401 131	62	10 409 714	65
10 371 023	205	10 401 170	62	10 409 770	65
10 371 025	205	10 401 306	61	10 409 771	65
10 371 029	205	10 401 312	61	10 409 772	65
10 371 036	205	10 401 314	61	10 409 773	65
10 371 042	205	10 401 331	61	10 409 814	65
10 371 043	205	10 401 506	65	10 409 834	190
10 371 045	205	10 401 512	65	10 409 870	190
10 371 055	205	10 401 514	65	10 409 872	190
10 371 075	205	10 401 521	65	10 409 970	65
10 371 103	205	10 401 606	64	10 410 012	56
10 371 114	205	10 401 612	64	10 410 014	56
10 371 122	205	10 401 614	65	10 410 206	56
10 372 112	36	10 401 618	65	10 410 212	56
10 372 150	36	10 401 621	65	10 410 214	56
10 382 461	222	10 401 626	65	10 410 219	56
10 382 562	222	10 401 631	65	10 410 224	56
10 382 581	222	10 401 662	65	10 410 229	56
10 400 012	61	10 401 670	64	10 410 312	56
10 400 014	61	10 401 672	65	10 410 314	56
10 400 106	61	10 401 706	64	10 410 319	56
10 400 109	61	10 401 712	64	10 410 380	56
10 400 112	61	10 401 714	64	10 411 108	68
10 400 114	61	10 401 721	64	10 411 111	68
10 400 132	61	10 401 726	64	10 411 113	68
10 400 206	61	10 401 731	64	10 411 116	68
10 400 212	61	10 401 770	64	10 411 130	68
10 400 214	61	10 401 772	64	10 411 205	68
10 400 706	66	10 402 012	61	10 411 211	68
10 400 712	66	10 402 014	61	10 411 213	68
10 400 714	66	10 402 206	61	10 411 305	68
10 400 772	66	10 403 012	57	10 411 311	68
10 400 806	66	10 403 014	57	10 411 313	68
10 400 812	66	10 403 112	57	10 411 405	67
10 400 814	66	10 403 114	57	10 411 411	67
10 400 821	66	10 404 001	57	10 411 413	67
10 400 821	66	10 404 006	57	10 414 006	72
10 400 906	65	10 404 012	57	10 414 012	72
10 400 909	65	10 404 014	57	10 414 014	72
10 400 912	65	10 404 021	57	10 414 106	72
10 400 914	66	10 404 026	57	10 414 112	72
10 400 921	66	10 404 031	57	10 414 114	72
10 400 970	65	10 404 044	57	10 414 131	72
10 401 014	62	10 404 106	57	10 421 019	36
10 401 104	61	10 404 112	57	10 421 022	36

Номер в каталоге	Страница	Номер в каталоге	Страница	Номер в каталоге	Страница		
10 421 026	36	10 445 999	175	10 463 607	116	10 496 112	185
10 421 030	36	10 455 998	175	10 463 610	116	10 496 113	185
10 421 043	36	10 462 000	101	10 463 703	104	10 496 114	185
10 421 048	36	10 462 100	101	10 463 713	104	10 496 116	185
10 421 055	36	10 462 200	101	10 463 800	111	10 496 119	185
10 421 057	36	10 462 205	101	10 463 801	111	10 496 120	185
10 421 060	36	10 462 206	101	10 463 802	111	10 496 121	185
10 433 406	197	10 462 240	101	10 463 803	111	10 496 124	185
10 433 410	197	10 462 241	101	10 463 804	111	10 496 125	185
10 434 159	190	10 462 243	101	10 463 805	111	10 496 126	185
10 434 160	190	10 462 260	101	10 463 806	111	10 496 146	185
10 434 161	190	10 462 261	101	10 463 807	111	10 496 151	185
10 434 162	190	10 462 263	101	10 463 808	111	10 496 161	185
10 434 163	190	10 462 500	101	10 463 809	111	10 496 164	186
10 434 164	190	10 462 510	101	10 463 812	111	10 496 187	185
10 434 165	190	10 462 520	101	10 463 813	111	10 496 192	185
10 434 166	190	10 462 600	101	10 463 814	111	10 496 700	186
10 434 167	190	10 462 601	101	10 463 815	111	10 496 705	186
10 434 168	190	10 462 610	101	10 463 898	111	10 496 706	186
10 434 169	190	10 462 650	101	10 464 103	179	10 496 707	186
10 434 170	190	10 462 655	101	10 467 001	146	10 496 708	186
10 440 000	179	10 462 656	101	10 467 002	146	10 496 709	186
10 440 020	179	10 462 700	101	10 467 003	146	10 496 710	186
10 440 220	179	10 462 701	101	10 467 004	146	10 496 713	186
10 443 301	163	10 462 710	101	10 467 005	146	10 496 714	186
10 443 311	163	10 463 030	103	10 467 006	146	10 496 722	186
10 443 401	163	10 463 032	103	10 467 007	146	10 496 731	186
10 443 411	163	10 463 040	103	10 467 008	146	10 496 744	197
10 443 421	163	10 463 042	103	10 467 009	146	10 496 745	197
10 443 423	163	10 463 050	103	10 467 010	147	10 496 847	186
10 443 425	163	10 463 052	103	10 467 011	146	10 496 851	186
10 443 430	163	10 463 053	103	10 467 012	147	10 497 500	169
10 443 435	163	10 463 060	103	10 467 013	147	10 497 501	169
10 444 830	179	10 463 062	103	10 467 015	147	10 497 502	169
10 444 835	179	10 463 100	103	10 467 017	147	10 497 503	169
10 444 850	179	10 463 102	103	10 467 019	147	10 497 504	171
10 445 830	179	10 463 110	103	10 467 021	147	10 497 506	171
10 445 835	179	10 463 112	103	10 470 300	179	10 497 507	171
10 445 850	179	10 463 400	118	10 471 700	179	10 497 508	171
10 445 861	173	10 463 401	118	10 477 100	174	10 497 509	171
10 445 863	173	10 463 500	104	10 477 110	173 174	10 497 510	171
10 445 865	173	10 463 503	104	10 477 112	173 174	10 497 511	169
10 445 866	173	10 463 505	104	10 477 113	174	10 497 600	169
10 445 868	173	10 463 510	104	10 477 600	179	10 497 601	169
10 445 870	173	10 463 513	104	10 477 601	179	10 497 602	169
10 445 890	173	10 463 515	104	10 477 602	173 179	10 497 603	169
10 445 900	175	10 463 523	104	10 496 101	185	10 498 303	196
10 445 901	175	10 463 525	104	10 496 102	185	10 498 304	196
10 445 903	175	10 463 533	104	10 496 103	185	10 498 305	196
10 445 904	175	10 463 535	104	10 496 104	185	10 498 306	196
10 445 905	187	10 463 543	105	10 496 108	185	10 498 315	196
10 445 990	175	10 463 545	105	10 496 109	185	10 498 316	196

## Номерной указатель

СНомер в каталоге	Страница
10 498 402	196
10 498 404	196
10 498 405	196
10 498 406	196
10 498 407	196
10 498 408	196
10 498 503	187
10 498 504	187
10 498 505	187
10 498 521	196
10 498 544	187
10 498 761	179
10 498 762	179
10 537 138	25
10 538 873	25
10 538 877	25
A5758	139
AV115NPEORG	88
AV115NPUAQU	88
AV115NPUNYL	88
AV115NPUORG	88
AV115UGMF	88
AV125EAQU	88
AV125ENAO	88
AV125EORG	88
AV125EPP	88
AV125NPUAQU	88
AV125NPUSU	88
AV125SAQU	88
AV125SNAO	88
AV125SORG	88
AV125UAQU	88
AV125UCA	88
AV125UGMF	88
AV125UNAO	88
AV125UORG	88
AV125UPP	88
AV125URCT	88
AV525BGMF	88
AV525UAQU	88
AV525UNAO	88
AV525UORG	88
CR0000006	84
UN113EAQU	86
UN113ENYL	86
UN113EORG	86
UN113UAQU	86
UN113UGMF	86
UN113UNYL	86
UN113UORG	86
UN2031545PP	84
UN203APEAQU	84

UN203APENYL	84
UN203APEORG	84
UN203APEPES	84
UN203APEPP	84
UN203APUAQU	84
UN203APUDPP	84
UN203APUGMF	84
UN203APUNYL	84
UN203APUORG	84
UN203APUPES	84
UN203APUPP	84
UN203NPEAQU	83
UN203NPENYL	83
UN203NPEORG	83
UN203NPEPES	83
UN203NPEPP	83
UN203NPERC	83
UN203NPUAQU	83
UN203NPUDPP	83
UN203NPUGMF	83
UN203NPUNYL	83
UN203NPUORG	83
UN203NPUPES	83
UN203NPUPP	83
UN203NPURC	83
UN503NPEAQU	83
UN503NPENYL	83
UN503NPEORG	83
UN503NPEPES	83
UN503NPEPP	83
UN503NPERC	83
UN503NPUAQU	83
UN503NPUDPP	83
UN503NPUGMF	83
UN503NPUNYL	83
UN503NPUORG	83
UN503NPUPES	83
UN503NPUPP	83
UN503NPURC	83
US203APUNYL	84
US203NPEAQU	83
US203NPENYL	83
US203NPEORG	84
US203NPEPES	83
US203NPEPP	84
US203NPUAQU	83
US203NPUDPP	84
US203NPUGMF	84
US203NPUNYL	83
US203NPUORG	84
US203NPUPES	83
US203NPUPP	84

Номер в каталоге	Страница
US503NPEAQU	83
US503NPENYL	83
US503NPEORG	84
US503NPEPES	83
US503NPEPP	84
US503NPUAQU	84
US503NPUDPP	84
US503NPUGMF	84
US503NPUNYL	83
US503NPUORG	84
US503NPUPES	83
US503NPUPP	84





Номер в каталоге	Страница		
10 486 077	310	WB120052	270
10 486 081	298 300, 301, 306, 307, 310	WB120055	262
		WB120056	262
10 486 085	315	WB120061	262
10 486 087	300 306	WB120065	262
10 486 137	300	WB120067	262
10 486 151	306	WB120068	262
10 486 152	306	WB120069	271
10 486 166	306	WB120070	266
10 486 167	306	WB120072	271
10 486 172	313	WB120111	272
10 495 010	287	WB120204	268
10 499 001	342	WB120205	262
10 534 150	287	WB120206	262
10 534 320	287	WB120208	262
10 534 321	287	WB120210	262
10 534 612	287	WB120211	262
10 537 173	287	WB120217	262
10 537 279	287	WB120220	266
10 539 521	287	WB120305	262
10 540 107	325	WB120306	262
10 548 232	287	WB120308	262
10 548 234	287	WB120310	262
10 548 236	287	WB120311	262
SWB120046	274	WB120355	262
SWB120220	266	WB120356	262
WB100003	268	WB120365	262
WB100005	268	WB120401	265
WB100006	268	WB120410	265
WB100007	268	WB120461	265
WB100008	268		
WB100014	268		
WB100020	268		
WB100024	270		
WB100025	268		
WB100026	268		
WB100028	268		
WB100029	268		
WB100030	261 268		
WB100032	268		
WB100034	270		
WB100035	268		
WB100036	268		
WB100037	268		
WB100038	268		
WB100039	268		
WB100040	268		
WB100041	268		
WB100042	268		
WB120005	272		
WB120028	270		
WB120046	274		



# Торговые марки

Торговые марки и зарегистрированные компаний входящие в группу Уатман

## Торговые марки

AccuFlow™  
 Aqueous IFD™  
 AUTOCUP™  
 Autovial™  
 BackPulse™  
 Benchkote Plus™  
 Butterfly™  
 Carbon Cap™  
 Chip Clip™  
 Clear View™  
 Clyde™  
 ColiCheck™  
 CombiChip™  
 CombiClamp™  
 EasyClone™  
 EasyDisc™  
 EpiCount™  
 Extractor™  
 FilterCup™  
 FTA Concentrator-PS™  
 GD/XP™  
 GenPrep™  
 GenSpin™  
 GenXTrak™  
 Hemafil™  
 HEPA-CAP™  
 HEPA-VENT™  
 IFD™  
 MicroCaster™  
 Micro Punch™  
 Mini-UniPrep™  
 Multi-Chem™  
 NC™  
 PCR Cleanup™  
 PlantSaver™  
 Polycap™  
 Polydisc™  
 PolyVENT™  
 Pop-Top™  
 Puradisc™  
 Purasil™  
 Roby™  
 Solvent IFD™  
 SteriVENT™  
 SwabCheck™  
 Swin-Lok™  
 TurboBlotter™  
 UniCell™  
 UniPCR™  
 UNIPLATE™  
 UniSeal™  
 UniVac™

UVMax™  
 VacAssist™  
 VACU-GUARD™  
 VectaSpin™  
 VectaSpin™ 3  
 VectaSpin™ 20  
 VectaSpin™ Micro

## Зарегистрированные TM

Anodisc®  
 Anopore®  
 Anotop®  
 AOX®  
 Benchkote®  
 BugStopper®  
 CELTRON®  
 CENTREX®  
 CloneSaver®  
 Cyclopore®  
 CrypTest®  
 Elutip-d®  
 Elu-Quik®  
 Elutrap®  
 EXPRESS-ION®  
 FAST®  
 FAST Quant®  
 FTA®  
 FTA® Elute  
 GD/X®  
 GF/C®  
 Minifold®  
 Nuclepore®  
 NutriDisk®  
 Nytran®  
 Optitran®  
 Partisil®  
 PartiSphere®  
 POLYTRAP®  
 Protran®  
 Reeve Angel®  
 ReZist®  
 S&S®  
 SELECTRON®  
 SHARK SKIN®  
 SPARTAN®  
 UNIFILTER®  
 UniPrep®  
 Westran®  
 Whatman®  
 ZapCap®  
 41®  
 903®  
 934-AH®

## Другие брэнды и зарегистрированные TM

AmpFLSTR®, Aurodye®, CDP Star®, CSPD®, Cofiler® и Profiler Plus® - зарегистрированная торговая марка Applied Biosystem  
 ArrayVision® зарегистрированная торговая марка Imaging Research Inc.  
 BigDye® -зарегистрированная торговая марка Applied Biosystems.  
 BioMax® -зарегистрированная торговая марка Eastman Kodak Co.  
 BioMek® -зарегистрированная торговая марка Beckman Coulter, Inc.  
 Coomassie® and Coomassie Brilliant Blue® -зарегистрированные торговые марки Imperial Chemical Industries  
 Chelex® -зарегистрированная торговая марка Bio-Rad Laboratories  
 Cy® and ECL® -зарегистрированные торговые марки GE Healthcare  
 Delrin® -зарегистрированная торговая марка E.I. du Pont de Nemours  
 Dy 647® and Dy 567® -зарегистрированные торговые марки Dyomics GmbH  
 Florisil® -зарегистрированная торговая марка U.S. Silica  
 Kimwipes® -зарегистрированная торговая марка Kimberly-Clark  
 Lumi-Light® -зарегистрированная торговая марка Roche Diagnostics Corp.  
 Lumi-Phos® -зарегистрированная торговая марка Lumigen, Inc.  
 Mylar® -зарегистрированная торговая марка DuPont Teijin Films  
 Nonidet® -зарегистрированная торговая марка Shell  
 Parafilm® -зарегистрированная торговая марка American National Can Co.  
 PicoGreen® -зарегистрированная торговая марка Molecular Probes, Invitrogen Inc.  
 Plexiglas® зарегистрированная торговая марка Autoglas  
 Scan Array® -зарегистрированная торговая марка Perkin Elmer Co.  
 Soxtec™ -зарегистрированная торговая марка Tecator  
 Super Signal® -зарегистрированная торговая марка Pierce Biotechnology Inc.  
 Taxol® -зарегистрированная торговая марка Bristol-Myers Squibb Co.  
 Teflon® -зарегистрированная торговая марка E.I. Dupont de Nemours  
 Telechem® и Telechem Chipmaker® -зарегистрированные торговые марки Telechem International, Inc.  
 TempliPhi™ и GenomiPhi™ -зарегистрированные торговые марки GE Healthcare, бывшая Amersham BioSciences  
 Triton® -зарегистрированная торговая марка Rohm & Haas Co.  
 Tween® и Tween 20® зарегистрированные торговые марки ICI Americas  
 ULS® -зарегистрированная торговая марка KREATECH Biotechnology BV  
 Viton® -зарегистрированная торговая марка DuPont  
 Zymark® -зарегистрированная торговая марка Caliper Life Sciences

Патентные права на ПЦР принадлежат Hofmann-LaRoche, Inc.

Информация об этих торговых марках точна и действительна на момент создания этого каталога

















